

# MANICA FLEX

## MANȘON SIGILANT PENTRU FURTUNURI ȘI CABLURI DE TRECERE

### GAMA COMPLETĂ

Disponibil în mai multe variante, pentru a asigura etanșeitatea în diferite situații. Se poate livra atât în varianta din TPU cu sigilare, cât și în varianta din EPDM.

### ERMETIC

Asigură impermeabilitatea la aer și la apă a cablurilor și elementelor de trecere.

## COMPOZIȚIE

### MANICA FLEX - EPDM

EPDM compact extrudat



### MANICA FLEX - TPU

TPU




## CODURI ȘI DIMENSIUNI

### MANICA FLEX - EPDM

COD	B [mm]	s [mm]	L [m]	B [in]	s [mil]	L [ft]	
MANFEPDM100	100	1	10	3.9	39	33	1
MANFEPDM150	150	1	10	5.9	39	33	1

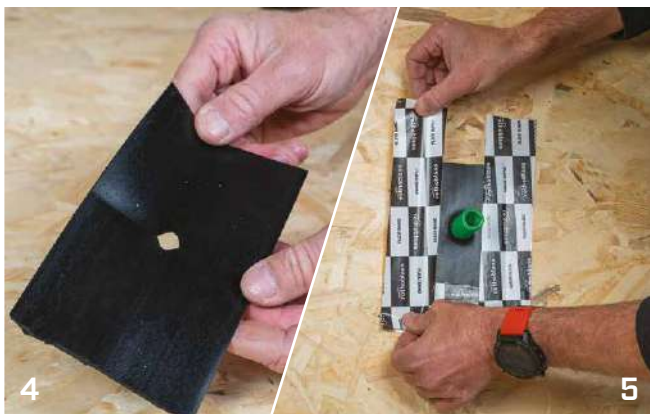
### MANICA FLEX - TPU

COD	B [mm]	s [mm]	H [mm]	B [in]	s [mil]	H [in]	
MANFTPU300	300	0,4	300	11.8	16	11.8	10
MANFTPU430	430	0,4	430	16.9	16	16.9	10

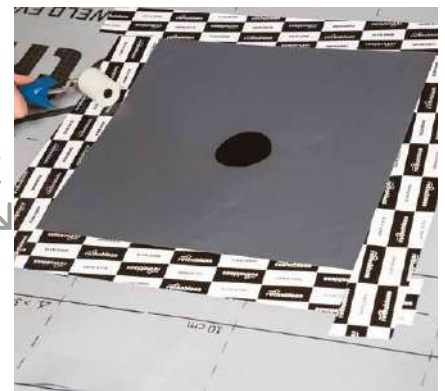
Clasificare a deșeurilor (2014/955/EU): 17 02 03.

## RECOMANDĂRI PETRU APLICARE

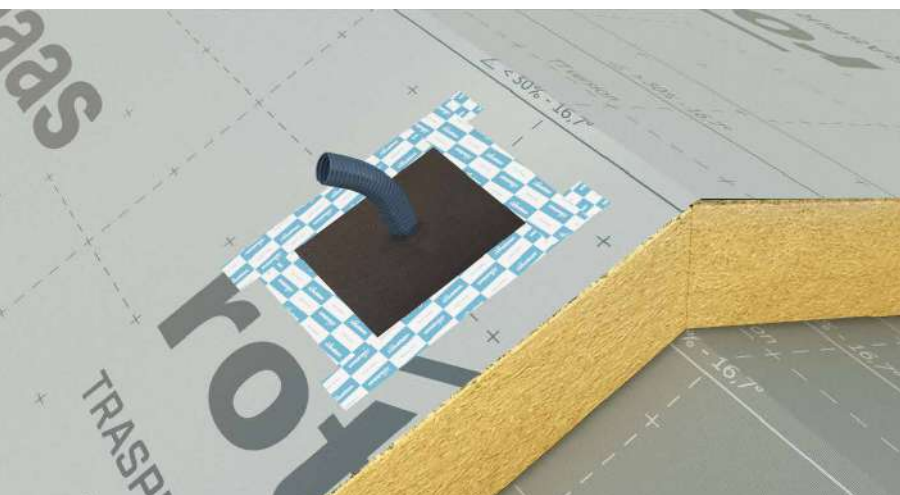
### MANICA FLEX - EPDM: SIGILARE CABLURI ȘI FURTUNURI FLEXIBILE DE TRECERE



### MANICA FLEX - TPU: SIGILAREA UNUI FURTUN DE TRECERE



ROLLER, WELD LIQUID



### POZARE RAPIDĂ

Ambele versiuni se pot sigila foarte rapid cu o bandă Rothoblaas și pot fi repositionate. Versiunea din TPU poate fi sigilată la cald, sau prin metode chimice.

### SMART

Versiunea din EPDM se livrează în suluri foarte comode, pentru a putea tăia după plac dimensiunea necesară, fără a trebui să comandați diferite mărimi.

De asemenea, cu un singur manșon perforabil în mai multe puncte, în funcție de necesități, se pot sigila numeroase elemente de trecere.