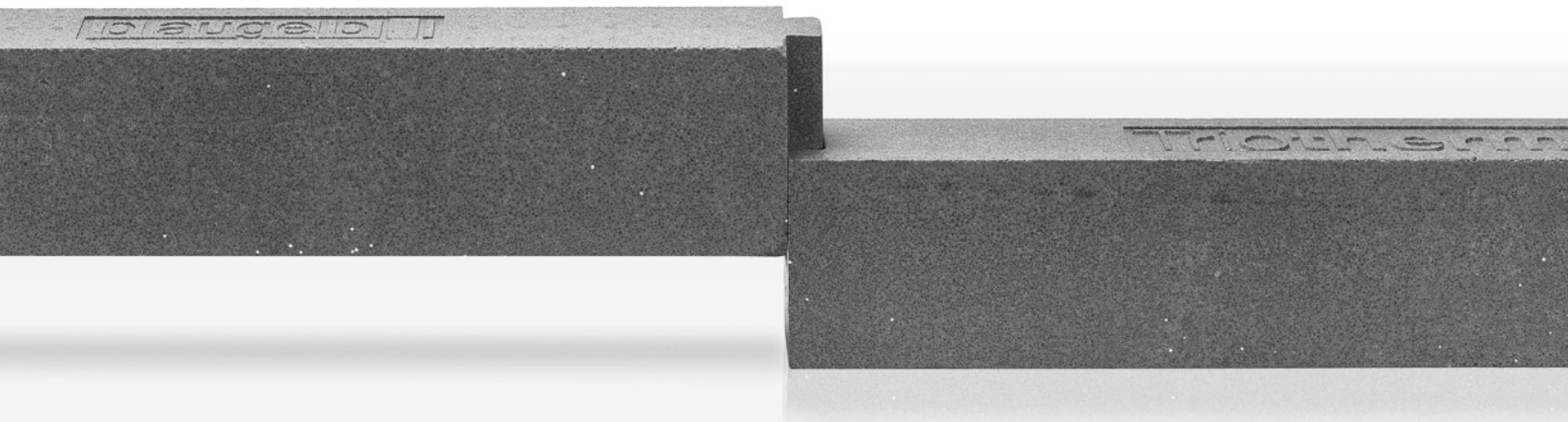




Profilele blaugelb Trio**therm**<sup>+</sup> fac parte din sistemul general blaugelb Trio**therm**<sup>+</sup> pentru montarea elementelor constructive în planul de termoizolare a fațadelor. Acestea preiau în siguranță toate sarcinile apărute, fără a se deforma, deviindu-le consecvent în corpul portant al construcției. Profilele blaugelb Trio**therm**<sup>+</sup> permit izolarea eficientă a rosturilor de racordare a ferestrelor, în conformitate cu reglementările în vigoare.



## Profile blaugelb Trio**therm**<sup>+</sup>

Profilul Trio**therm**<sup>+</sup> – o componentă a sistemului blaugelb Trio**therm**<sup>+</sup>.

- **100% reciclabil, 100% fără conținut de HCFC, HFC și HBCD**
- **Certificat conform standardului Cradle to Cradle® (C2C) Silver**
- **Polistiren dens (expandat)**
- **Ductilitate ridicată**
- **Posibilitate de prelungire la orice lungime, cu îmbinare în coadă de rândunică**
- **Permite construcția sustenabilă prin reversibilitatea izolației ferestrei și a fixării în cazul renovării**
- **Componenta sistemului verificat de montaj pe perete blaugelb Trio**therm**<sup>+</sup>**

## Domeniu de utilizare:

Un domeniu semnificativ de utilizare a profilelor blaugelb Triotherm+ îl reprezintă extinderea intradosului de zidărie în planul de termoizolare a fațadei, ca suprafață de preluare a sarcinilor, cu formă stabilă, pentru așezarea elementelor constructive de montat. Prin fixarea mecanică, profilele blaugelb Triotherm+ pot devia sarcinile rezultate în siguranță în corpul portant al construcției. Profilele blaugelb Triotherm+ cu stabilitate dimensională constituie întotdeauna un nivel plan pentru etanșarea corectă a rosturilor de racordare a elementelor constructive.

Profilele blaugelb Triotherm+ din PES dens (polistiren expandat) reprezintă una dintre cele trei componente ale sistemului blaugelb Triotherm+. Profilele robuste, rezistente se remarcă prin rezistența la încărcare, pot fi montate simplu și rapid pe corpul portant și asigură devierea izolată termic a sarcinilor – punțile termice din fixarea statică necesară a elementelor constructive sunt reduse la minimum. Profilele blaugelb Triotherm+ pot fi integrate perfect în zonele de termoizolație ale tuturor sistemelor de fațade.

Îmbinarea fără deșeuri de tăiere a profilelor blaugelb Triotherm+ aduce avantaje importante tehnicienilor de montaj, datorită construcției extrudate, cu contact forțat, a îmbinării în coadă de rândunică. Datorită greutății reduse și dimensiunilor compacte, profilele blaugelb Triotherm+ se prelucrează ne-complicat, cu o rapiditate fără concurență.

Izolarea profesionistă și fixarea mecanică a profilelor blaugelb Triotherm+ pe suportul portant este necesară, însă durează doar câteva minute. Pentru informații detaliate despre montaj vă invităm să consultați instrucțiunile de montaj pe [www.blaugelb.de](http://www.blaugelb.de)

## Avantajele produsului:

- formă și volum stabil
- insensibil la umiditate, rezistent la îmbătrânire
- 100% reciclabil, 100% fără conținut de HCFC și HFC
- fără HBCD (hexabromciclododecan)
- polistiren dens (expandat)
- ductilitate ridicată
- prin reversibilitatea de 100% a fixării ferestrei în caz de renovare, aduce o contribuție esențială pentru un mod de construire sustenabil
- economie de timp prin numărul redus de etape de lucru și combinarea rapidă cu componentele sistemului
- profile ușor de prelucrat/de tăiat cu ferăstrăul tip coadă de șoarece sau ferăstrăul pendular (până de ferăstrău pentru tăieturi longitudinale grosiere)
- permite tăierea precisă, fără degajări de praf
- posibilitate de prelungire a profilelor la orice lungime, cu îmbinare în coadă de rândunică
  - formă de adaptare foarte bună a îmbinării în coadă de rândunică
  - un grad ridicat de stabilitate a îmbinării
  - fără deșeuri de tăiere în timpul procesului de prelucrare
- profilele se remarcă printr-o greutate redusă și o dimensiune compactă
  - avantaj la transportul către/pe șantier
  - avantaj în manipulare
- ramele oarbe pot fi îmbinate cu șuruburi pe profilele blaugelb Triotherm+ fără perforare prealabilă
- structura tip fagure sporește aderența materialului de izolație între suprafața suport și profilele blaugelb Triotherm+

- stabilitatea dimensională și formală optimă prin tehnologia de fabricație a profilelor blaugelb Triotherm+
  - mereu drepte
  - muchii de izolație mereu netede
- stabilitate proprie și rezistență la îndoire ridicate, ductilitate înaltă
- etanșeitate la aer, racordarea profilului la suprafața suport a clădirii este certificată tehnic
- preluarea toleranțelor ridicate ale construcției în rândul de ferestre este certificată tehnic
- reducerea punților termice în planul de fixare a elementelor constructive
- conținut redus de substanțe toxice testat conform EMICODE EC1 Plus
- certificat conform standardului Cradle to Cradle® (C2C) Silver

## Date tehnice:

Material:	PES foarte dens (polistiren expandat), ductilitate ridicată
Culoare:	gri
Capacitate portantă la sarcină de presiune, în condiții de deformare totală maximă de 2%:	1260 kg/dm <sup>2</sup>
Capacitate portantă la sarcină de presiune, la 60 x 40 mm: (pană de montaj blaugelb)	5800 N
Capacitate portantă la sarcină de presiune, la 210 x 53 mm: (placă de bază blaugelb HST)	15510 N
Comportament la incendiu: <b>DIN 4102-1:1998-05 / DIN EN 13501-1:2019-05</b>	B2 / clasa E
Conductivitate termică valoare nominală $\lambda_{10}$ : <b>DIN EN 12667:2001-05</b>	0,0375 W/m*K
Permeabilitate la aer: <b>EN 12207</b>	clasa 4
Rezistența la difuzia vaporilor de apă: <b>DIN EN ISO 12086</b>	228 $\mu$
Rezistența la îndoire: <b>DIN EN 12089</b>	$\geq 2490$ kPa
Tensiunea de compresiune (2%) comprimare: <b>DIN EN DIN EN 13163:2017 / EN 826:2013-05</b>	$\geq 1435$ kPa
Rezistență la forfecare: <b>DIN EN ISO 14130</b>	0,217 N/mm <sup>2</sup>
Indice de extracție a șurubului: (șurub de fixare a cadrului FK-T30 7,5 x 62 mm)	2100 N
Absorbție de apă la depozitare în imersie până la 28 zile: <b>DIN 12087</b>	$\leq 0,5$ Vol-%
Compatibilitate cu materialele de construcție obișnuite:	garantată, cu excepția solventilor, a substanțelor cu conținut de solvent și a substanțelor care nu sunt compatibile cu polistirenul
Rezistența la îmbătrânire:	rezistentă la putrezire, mucegăire
Cod deșeu:	cod 170604 cod 170904

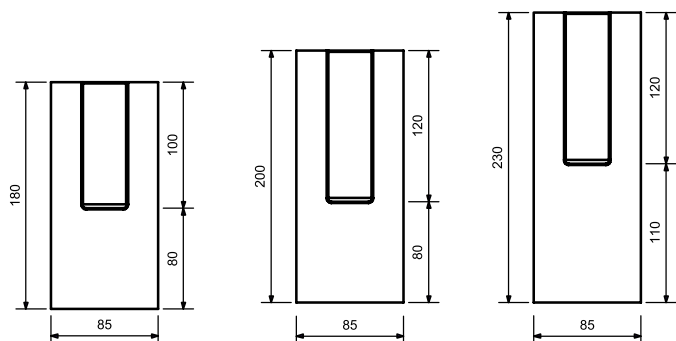
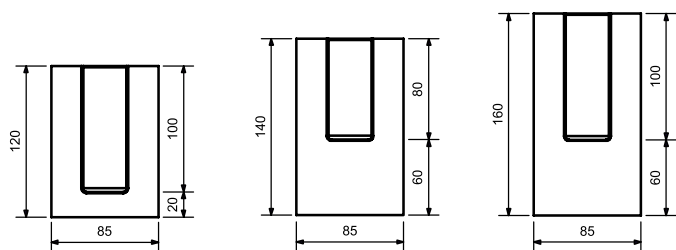
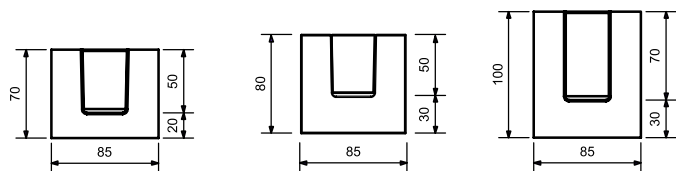
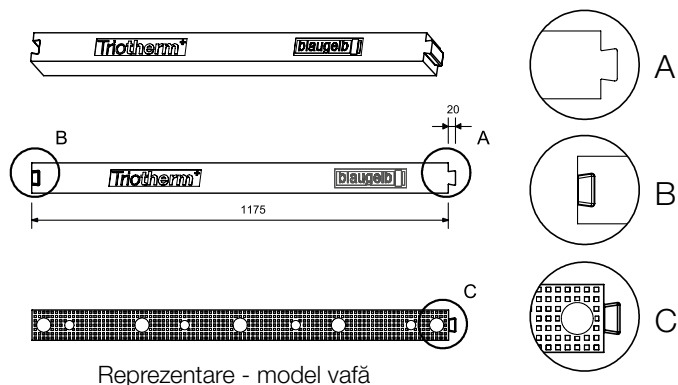
Denumire articol	Unitate de ambalare	Cod art.
Profil blaugelb Triotherm+ 70x85x1175 mm	Set de 9 buc.	0420838
Profil blaugelb Triotherm+ 80x85x1175 mm	Set de 9 buc.	9216354
Profil blaugelb Triotherm+ 100x85x1175 mm	Set de 6 buc.	0425988
Profil blaugelb Triotherm+ 120x85x1175 mm	Set de 6 buc.	0420839
Profil blaugelb Triotherm+ 140x85x1175 mm	Set de 6 buc.	9035238
Profil blaugelb Triotherm+ 160x85x1175 mm	Set de 6 buc.	0420840

# Profile blaugelb Triotherm<sup>+</sup>

Profilul Triotherm<sup>+</sup> – o componentă a sistemului blaugelb Triotherm<sup>+</sup>.



Denumire articol	Unitate de ambalare	Cod art.
Profil blaugelb Triotherm <sup>+</sup> 180x85x1175 mm	Set de 3 buc.	9035239
Profil blaugelb Triotherm <sup>+</sup> 200x85x1175 mm	Set de 3 buc.	9021633
Profil blaugelb Triotherm <sup>+</sup> 230x85x1175 mm	Set de 2 buc.	9021632



## Livrare și formă de depozitare:

A se depozita în ambalajul original. Actualul ambalaj: Se utilizează o folie stretch PE vopsită în alb, rezistență la UV minim 6 luni, din POLIETILENĂ FS 340-03 și LL 118 BLEND.

## Service

Pentru un instructaj în ceea ce privește utilizarea profesionistă conformă a sistemului de montaj blaugelb Triotherm<sup>+</sup>, vă stau la dispoziție consultanții noștri de specialitate (info@blaugelb.de).

## Eliminare ca deșeu:

Conform nomenclatorului de deșeuri:  
Cod 170604 (materiale izolante sortate PES)  
Cod 170904 (deșeuri din activitatea de construcții și demolări)

## Indicație de siguranță:

În conformitate cu directivele și prevederile indicate, produsul nu este considerat material periculos.