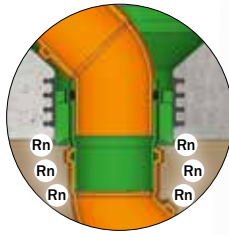




KRASO® Universaltrichter
Hier geht es zum Montagevideo
(Einfach QR-Code scannen!)



KRASO® Universaltrichter
Die druckwasserdichte, umlaufende
KRASO® Vierstegdichtung schützt auch
vor dem radioaktiven Edelgas Radon!



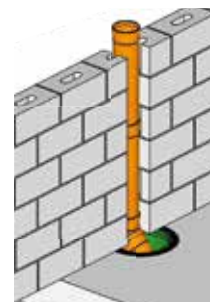
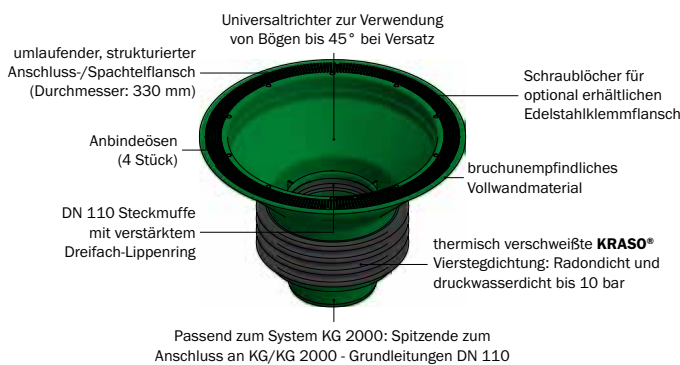
WU
1+2



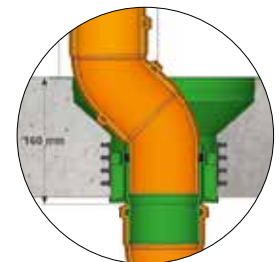
KRASO® Universaltrichter

Die Bodendurchführung für mehr Flexibilität

- + **Gas- und druckwasserdicht!** Mit der umlaufenden, **MPA-geprüften**, thermisch verschweißten **KRASO® Vierstegdichtung** schützt der **KRASO® Universaltrichter** gegen drückendes Wasser bis **10 bar** und ist außerdem **gasdicht** – auch dicht gegenüber dem radioaktiven Radon.
- + **Passend zum System KG 2000:** Zum Anschluss an KG/KG 2000 - Grundleitungen!
- + **Mehr Flexibilität!** Durch den Trichter kann ein **Versatz beim Fallrohr problemlos mit Bögen bis 45 Grad** ausgeglichen werden. Die integrierte Steckmuffe mit Durchmesser DN 110 und **dreifach verstärktem Lippenring** **dichtet den KG-Anschluss sicher ab.**
- + **Anschlussmöglichkeiten!** Der **umlaufende Anschluss-/Spachtelflansch** mit einem Durchmesser von 330 mm ist mit der strukturierten Oberfläche **optimal für den Anschluss von Klebefolien und Bitumen-Schweißbahnen geeignet.** Für nicht verklebte Folien ist **optional ein verschraubbarer Edelstahlklemmflansch** für eine **Fest-Losflansch-Konstruktion** erhältlich.
- + **Einfache Montage!** Der **KRASO® Universaltrichter** ist **sofort ansteckfertig** und muss nicht vor der Montage **zusammengebaut** werden. Beim Betonieren der Bodenplatte lässt sich die Bodendurchführung mittels vier **Anbindeösen** **sicher positionieren und fixieren.** Das **bruchunempfindliche Vollwandmaterial** und der **trittsichere mitgelieferte Bauzeitschutzdeckel** schützen **zuverlässig vor Beschädigungen** während der Bauphase.
- + **WU-Richtlinie: Beanspruchungsklasse 1 + 2**



Einbausituation mit **KRASO® Universaltrichter**



Bauquerschnitt

KRASO® Universaltrichter **LG 1**

für den Einbau in WU-Bodenplatten zum Anschluss von KG/HT - Rohren bei Versatz und zum Anschluss an KG/KG 2000 - Grundleitungen, mit druckwasserdichter, umlaufender, thermisch verschweißter **KRASO® Vierstegdichtung**, einseitigem Spitzende, trittsicherem Bauzeitschutzdeckel und zusätzlichem Schutzdeckel. Optional erhältlich: Verschraubbarer **KRASO® Edelstahlklemmflansch** zum Anschluss nicht verklebter Folien | **WU-Richtlinie: Beanspruchungsklasse 1 + 2**



KRASO® Edelstahlklemmflansch

Typ / Artikel	KRASO® Universaltrichter
Grundleitung: Durchmesser DN	110
Durchmesser Spachtelflansch	330 mm
KRASO® Universaltrichter	53 €
KRASO® Edelstahlklemmflansch	70 €

Lieferumfang: KRASO® Universaltrichter, trittsicherer Bauzeitschutzdeckel, zusätzlicher Schutzdeckel
Optional erhältlich: **KRASO®** Edelstahlklemmflansch