

DRS

ȘURUB DISTANȚIER LEMN - LEMN

FILET DUBLU DIFERENȚIAT

Filet sub cap cu geometrie proiectată special, pentru a genera și regla un spațiu între grosimile fixabile.

FAȚADE VENTILATE

Filetul dublu, diferențiat, este optim pentru reglarea poziției baghetelor de fațadă și pentru crearea poziției verticale corecte; ideal pentru echilibrarea sistemelor de panouri, baghete, tavane false, a podelelor.



DIAMETRU [mm]

B **6** 9

LUNGIME [mm]

B0 **80** 145 520

CLASĂ DE SERVICIU

SC1 **SC2**

COROZIVITATE ATMOSFERICĂ

C1 **C2**

COROZIVITATE A LEMNULUI

T1 **T2**

MATERIAL

Zn
ELECTRO
PLATED oțel carbon electrozincat



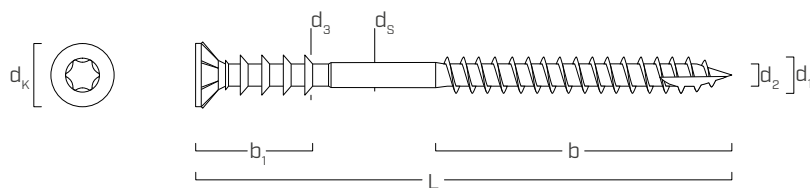
DOMENII DE UTILIZARE

Datorită posibilității de a distanța elementele groase din lemn, se pot efectua fixări versatile foarte rapid și precis, fără niciun element intercalat.

CODURI ȘI DIMENSIUNI

d_1 [mm]	COD	L [mm]	b [mm]	buc.
6 TX 30	DRS680	80	40	100
	DRS6100	100	60	100
	DRS6120	120	60	100
	DRS6145	145	60	100

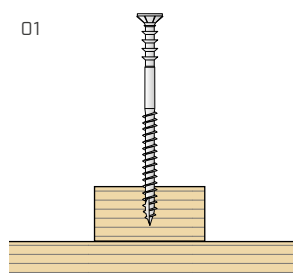
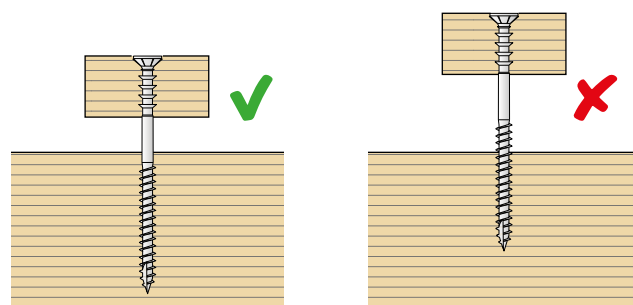
GEOMETRIE



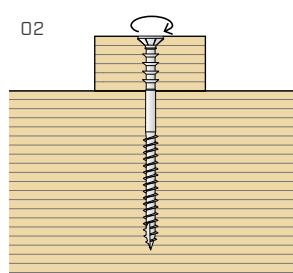
Diametru nominal	d_1	[mm]	6
Diametru cap	d_k	[mm]	12,00
Diametru miez	d_2	[mm]	3,80
Diametru picior	d_s	[mm]	4,35
Diametru filet cap secundar	d_3	[mm]	6,80
Lungime cap + inele	b_1	[mm]	24,0

INSTALARE

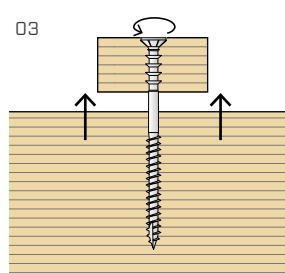
Alegeți lungimea șurubului astfel încât filetul să fie introdus complet în suportul de lemn.



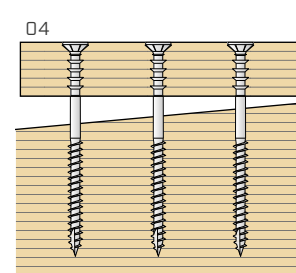
01 Poziționați șurubul DRS.



02 Fixați bagheta înșurubând șurubul, astfel încât capul să fie la același nivel cu elementul din lemn.



03 Slăbiți șurubul în funcție de distanța dorită.



04 Reglați în același mod și celelalte șuruburi pentru a echilibra structura.